



# 豊中マンションサミット交流会

令和8年7月5日(日)午前10時～12時

内容 災害に備える「防災コミュニティ」  
～大阪北部地震から8年～

- ① 解説及び事例発表
- ② 交流会
- ③ まとめ(質疑応答含む)

☆全体会終了後個別相談の時間を設けます。

(大阪府マンション管理士会 豊中支部による) ※事前予約制

対象 マンション管理組合、マンション自治会、その他マンション・集合住宅に関心のある方

定員 60名(先着順)

会場 豊中市立地域共生センター西館3階大会議室  
(豊中市中桜塚2-28-8) ※駐車場は台数に限りがございます。

主催 (社福)豊中市社会福祉協議会

共催 豊中市

協力 (一社)大阪府マンション管理士会 豊中支部

《お申込み・お問い合わせ》

社会福祉法人 豊中市社会福祉協議会

〒561-0881 豊中市中桜塚2-29-31

(豊中市立地域共生センター東館2階)

TEL (06) 6848-1279 / FAX (06) 6841-2388



締切:令和8年7月3日(金)

お申込みは下記の申込用紙に必要事項をご記入のうえ  
FAX・TELでご連絡ください。  
FAX:06-6841-2388

## 豊中マンションサミット交流会参加申込書

マンション名・自治会名・  
管理組合名・団体名など  
をご記入ください。

| 氏名 | 住所 | 連絡先 | 所属 |
|----|----|-----|----|
|    |    |     |    |
|    |    |     |    |
|    |    |     |    |
|    |    |     |    |

☆全体会終了後の個別相談会(事前予約制)予定しています。相談したい事がございましたらご記入ください。  
※このご回答をもって申込(予約)とさせていただきます。事前のご回答が無い場合、マンション管理士の方の人数の都合上、当日相談をお受け出来ない場合がございます。ご了承ください。

メールでのお申込みの場合 [sanka@toyonaka-shakyo.or.jp](mailto:sanka@toyonaka-shakyo.or.jp) にお願ひします。

メール件名欄に「豊中マンションサミット交流会申込」と明記の上

①お名前 ②所属(マンション名等) ③ご住所 ④連絡先電話番号

を記載し、上記 送信先アドレスにお送りください。

※オンラインでのご参加はできませんので、お気をつけください。

Googleフォームでのお申込みの場合 下記QRコードを読み取り、フォームに従ってお申込みください。



参加申込み  
フォーム  
QRコード

### 《申込み・問い合わせ》

社会福祉法人 豊中市社会福祉協議会

〒561-0881 豊中市中桜塚2-29-31

(豊中市立地域共生センター東館2階)

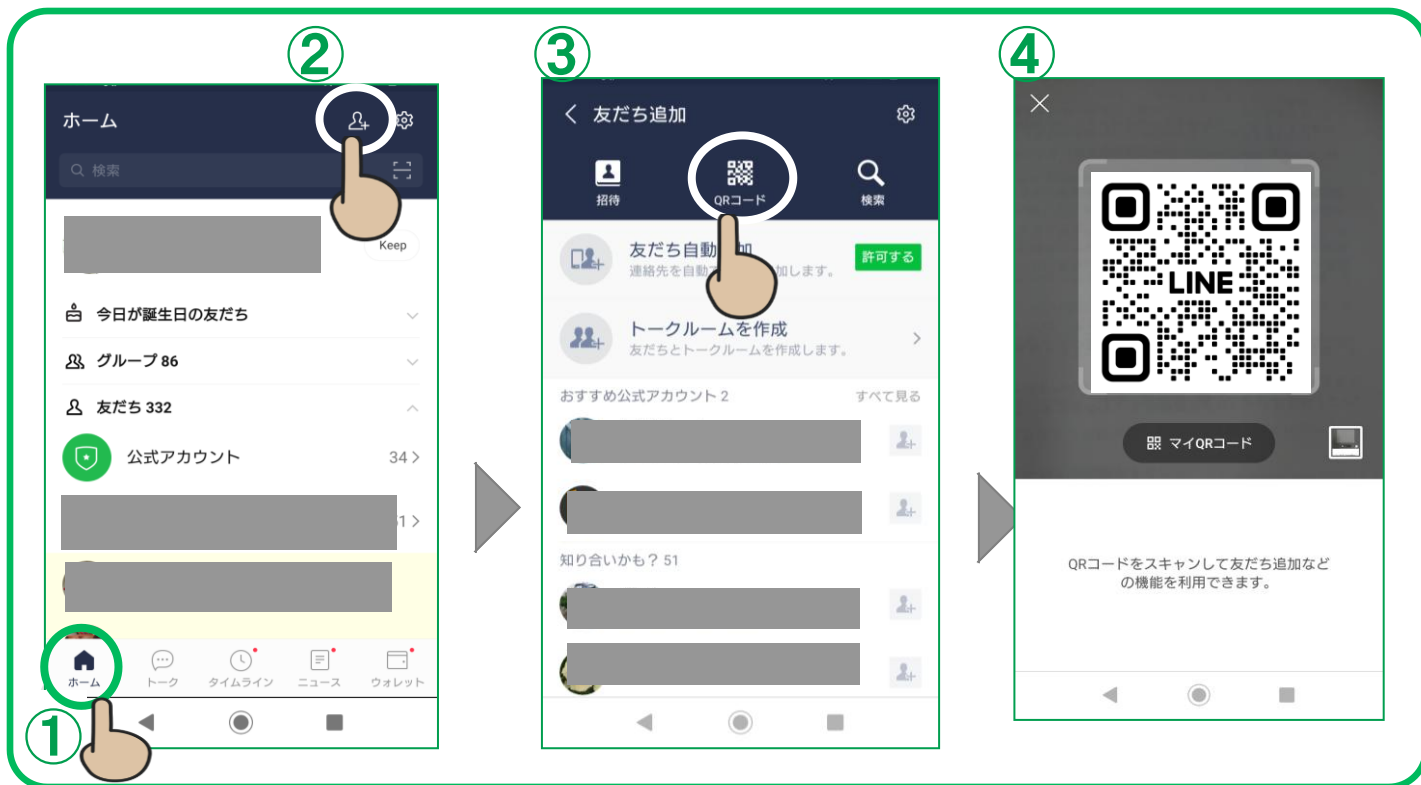
TEL 06-6848-1279

FAX 06-6841-2388

# 豊中マンションサミット交流会

## LINE 公式アカウント

友だち登録をお願いします



### 登録方法は以下の通りです

LINEアプリを起動して・・・

- ① 「ホーム」をタップ、
- ② 「友だち追加」をタップ、
- ③ 「QRコード」をタップ、
- ④ 下記QRコードを読み込んでください

※ LINE公式アカウントの友だち登録は、通常のグループLINEとちがい、誰が「友だち」に登録しているのか、他の人からは見えないので安心です。

交流会等の情報を配信いたしますので、ぜひ登録お願いいたします。



ID : @544nphfs

LINEの「友だち追加」からID検索するか  
QRコードをスキャンしてください

#### 【お問合せ】

豊中市社会福祉協議会 地域支援課

TEL : 06-6848-1279

FAX : 06-6841-2388

E-mail : tcpvc@gold.ocn.ne.jp